



ISO PAJA TULEVAISUUDEN TAKOJILLE.



1993

**Arkkitehti Ilmo Valjakan kynästä syntynyt rakennus edusti valmistuessaan aikansa moderneinta rakentamista.** Se yhdisti Pasilan radio- ja televisio-keskuksen yhdeksi kokonaisuudeksi, jonne muutti myös Ylen pääkonttori.

1994  
-  
2009

**Yleisradion maineikkaat vaalivalvoijat** lähetettiin Isosta Pajasta aina vuoden 1994 presidentinvaaleista vuoden 2009 europarlamenttivaaleihin saakka. Tapahtuman ja ohjelman yllättävä loppuminen nosti aikoinaan melkoisen mediahaloon.

2014

**Iso Paja on ollut monen muunkin suosikkiohjelman koti.** Esimerkiksi vuoden 2014 lokakuussa lähes onnesta pyörtyilevät fanit pääsivät esittämään kysymyksiä poptaivaan uudelle komeetalle, Isac Elliotille, Puoli seitsemän -ohjelmassa.



2016  
-  
2018

**Jo ikoniseksi muodostunut rakennus kaipasi uudistumista.** Mittavan korjaushankkeen jälkeen Iso Paja sai myös uuden, merkittävän vuokralaisen, kun VR Group muutti pääkonttorinsa taloon.

2025

**Kohti käytönaikaista hiili-neutraaliutta:** kiinteistön oma hybridivoimala käynnistyi tammikuussa. Kaukolämmön kulutus vähenee arviolta 80 %.



# Vaikkaet olisi koskaan vierailut meillä, nimi Iso Paja lienee sinulle tuttu.

Olemmehan olleet koti monille yhteiskunnallisesti merkittävälle toimijoille yli 30 vuoden ajan. Kukapa ei muistaisi vaikkapa täällä vietettyjä lukuisia Ylen vaalivalvojaisia.

Nykyisin tämä Pasilan sydämessä sijaitseva maamerkki katsoo vahvasti tulevaisuuteen – jatkuvasti tilojansa ja toimintaansa kehittäen. Ihmisten päivittäinen työhyvinvointi, vieraidemme inhimillinen ja lämmin kohtaaminen sekä kiinteistömme energiatehokkuus ovat esimerkkejä asioista, joihin panostamme vahvasti.



Seuraa kuulumisiamme myös Instagramissa!  
[instagram.com/isopaja.fi/](https://www.instagram.com/isopaja.fi/)

Etsitkö modernia ja energiatehokasta toimistoa, jonne on helppo tulla?

#### Lyömätön sijainti

- Pasilan juna-asemalta 500 metriä
- Keskustasta 15 minuutissa
- Lentokentältä 35 minuutissa
- Auto parkkiin kellariin

#### Erinomaiset palvelut

- Lounasravintola ja kahvila
- Kokouskeskus ja auditorio
- Aulapalvelu
- Saunaosasto

#### Vastuullisuus prioriteettina

- Kiinteistöllä Excellent-tason BREEAM-ympäristösertifiointi
- Tammikuussa 2025 valmistunut hybridi-voimala vähentää kaukolämmön kulutusta 80 %

#### TOIMITILAA

# 14.000 m<sup>2</sup>





TOIMITILAA 1.krs

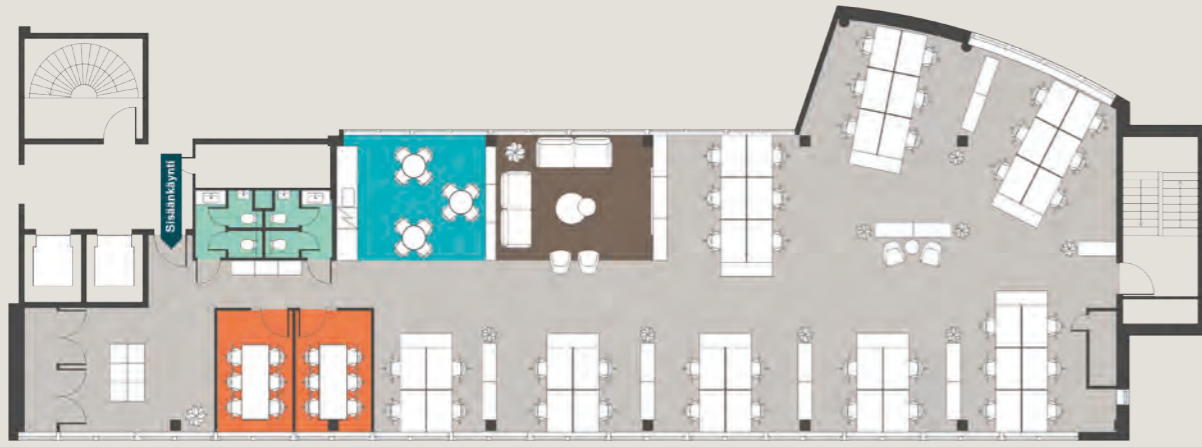
518 m<sup>2</sup>



36 työpistettä

- 3 WC-tilat
- 1 Keittiötilat
- 1 Lounge- ja taukotilat
- 9 Toimistotilat
- 2 Neuvotteluhuoneet
- 6 Vetäytymishuone





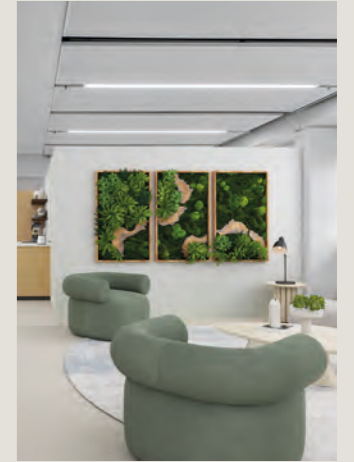
TOIMITILAA 4.krs

40 työpistettä

377 m<sup>2</sup>

- 2 WC-tilat
- 1 Keittiötilat
- 1 Lounge- ja taukotilat
- 1 Toimistotilat
- 2 Neuvotteluhuoneet





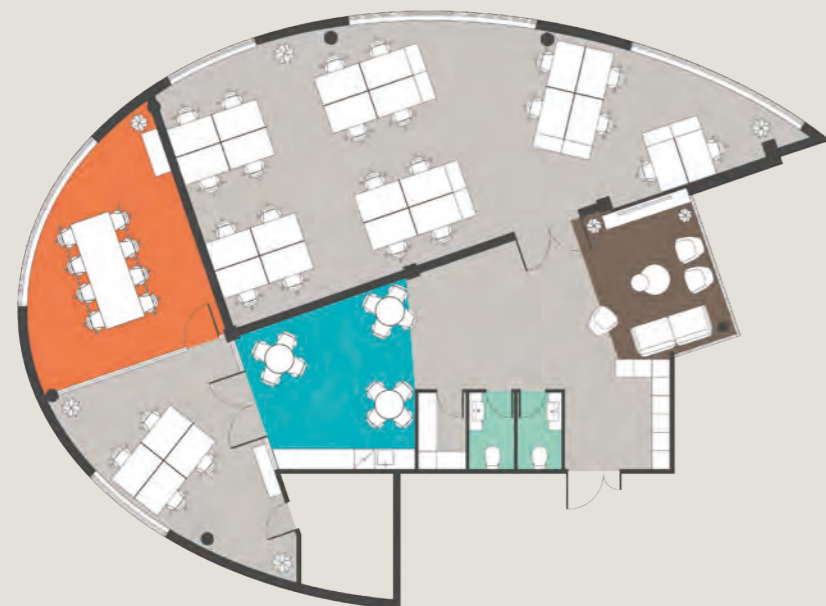
TOIMITILAA 4.krs

363 m<sup>2</sup>



40 työpistettä

- 1 WC-tilat
- 2 Keittiötilat
- 1 Lounge- ja taukotilat
- 1 Toimistotilat
- 2 Neuvotteluhuoneet



TOIMITILAA 6.krs

**280 m<sup>2</sup>**

26 työpistettä

- 2 WC-tilat
- 1 Keittiötilat
- 1 Lounge- ja taukotilat
- 1 Toimistotilat
- 1 Neuvotteluhuoneet



**Tässä teidän uudet tilanne? Kysy  
lisätietoja ja  
sovi henkilökohtainen  
tutustumiskäyntisi  
kohteeseen!**

Maria Pukki, Asset Manager  
+358 44 7150 745  
maria.pukki@trevian.fi



**ISO PAJA**  
ravintola

Tervetuloa  
herkuttelemaan

**Lounas- ja vegebuffet**  
ma-pe 10.30-13.30

**Radio Cafe**  
ma-pe 7.00-17.00

**Late Lunch  
(Radio Cafe)**  
ma-pe 13.30-17.00



## Ison Pajan ravintola

tarjoilee monipuolisia lounasvaihtoehtoja sekä tuottaa catering-palveluja kaikkiin Ison Pajan neuvottelutiloihin. Tarjonnassa on huomioitu monipuolisesti tarpeet myös erilaisille ruokavalioidille. Esimerkiksi lounaalla tarjolla on perinteisen buffan lisäksi suosittu vegebuffa, salaatti-deli sekä street kitchen. Kaikki ruokamme tehdään pääsääntöisesti itse ja oman keittiötiimimme toimesta, aina maku edellä.

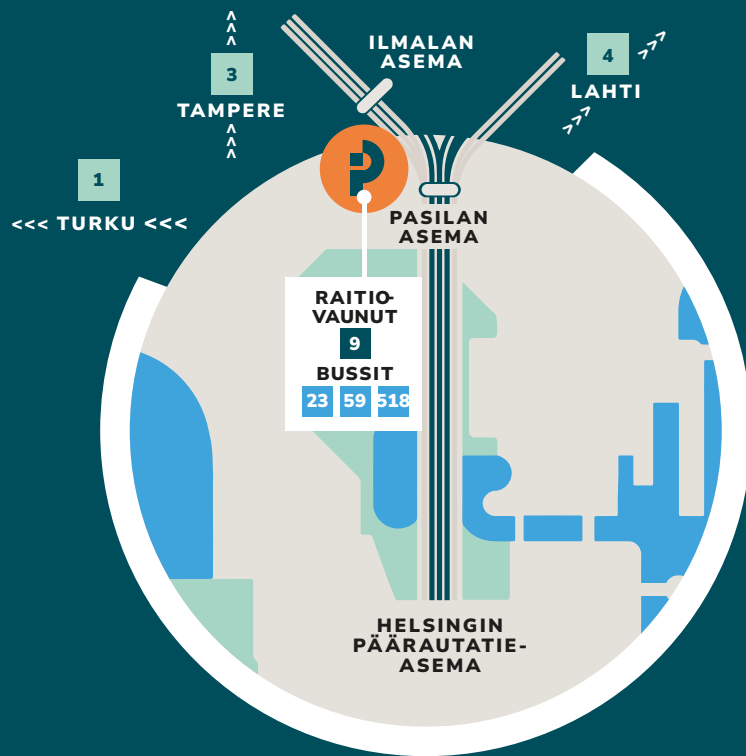
## Radio Cafe

on oma erillinen kahvila Ison Pajan sydämessä. Kahvilasta löytyy päivän piristykseksi laaja valikoima Löfbergs-kahvimenun juomia sekä suolaista ja makeaa syötävää, aamiaista unohtamatta.

**Ravintolatoiminnasta Isolla Pajalla vastaa**

**HHRAVINTOLAT**





**ISO PAJA** on yksi läntisen Pasilan maamerkeistä, jonka saavutettavuus on huippuluokkaa saavutpa mistä ilmansuunnasta tahansa – millä tahansa kulkupelillä.

Helsingin ydinkeskustasta matkaa meille on noin 4 km ja sen taitat näppärästi esimerkiksi **raitiovaunulla 9**, josta nouset pysäkillä Eevanmäki. Samoin bussit **23, 59** ja **518** tuovat sinut kätevästi perille. Muistathan myös, että **kaikki kaukoliikenteen junat** sekä **pääkaupunkiseudun lähijunat** pysähtyvät Pasilan asemalla, josta kävelymatkaa meille kertyy kokonaista 500 m.

## RADIOKATU 3, 00240 HELSINKI

### Aulapalvelu

avoinna arkisin 07:30-16:30  
+358 40 862 5352  
aulapalvelu@isopaja.fi

### Toimitilavuokraus

Maria Pukki, Asset Manager  
+358 44 7150 745  
maria.pukki@trevian.fi

## isopaja.fi

### Kokoustilat ja ravintolapalvelut

+358 50 411 3016  
isopaja@hrravintolat.fi

